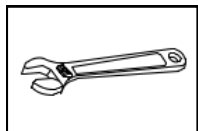
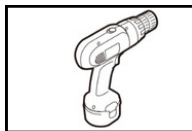


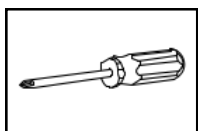
## Narzędzia, których będziesz potrzebować



Klucz nastawny



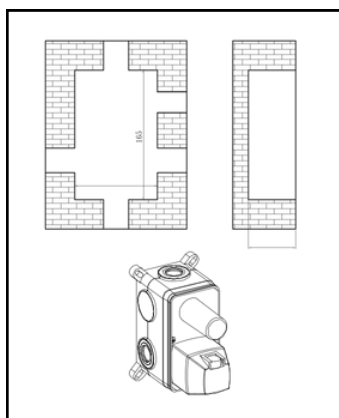
Wiertarka



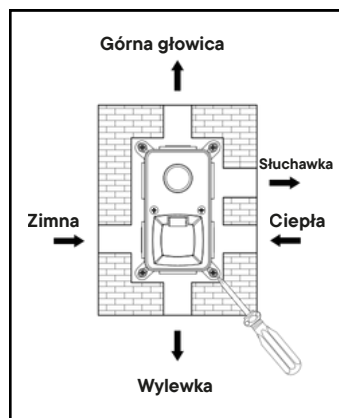
Śrubokręt krzyżakowy

## Uwagi przed montażem

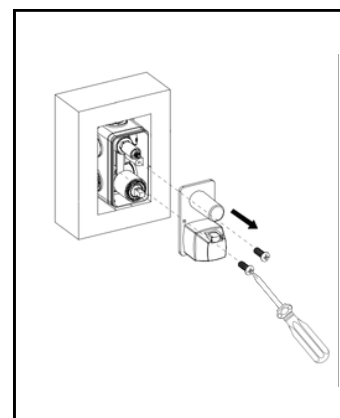
1. Sprawdź, czy wszystkie elementy są kompletne.
2. Przed montażem upewnij się, że wszystkie przewody doprowadzające wodę są wolne od zanieczyszczeń oraz że zawór odcinający jest zamontowany.
3. Upewnij się, że ciśnienie wody mieści się w zakresie 0,1–8 BAR (dotyczy łącznego ciśnienia w instalacji zimnej i ciepłej wody).
4. Ilustracje w instrukcji mają charakter poglądowy. W przypadku trudności zalecamy skorzystanie z usług wykwalifikowanego hydraulika.
5. W przypadku dłuższej nieobecności zaleca się zakręcenie głównego zaworu wody.



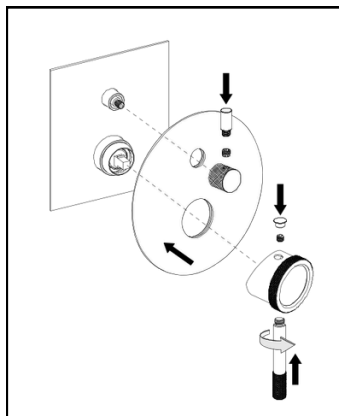
1. W wybranym miejscu na ścianie wykonaj otwór montażowy („Wall Cutout” – wycięcie w ścianie) o wymiarach około **105 mm szerokości i 165 mm wysokości**. Następnie przygotuj odpowiednią głębokość wnęki w zakresie **65–75 mm**, tak aby umożliwić prawidłowe osadzenie elementu podtynkowego. Upewnij się, że krawędzie otworu są równe, a powierzchnia wewnątrz wnęki pozwala na stabilny montaż urządzenia.



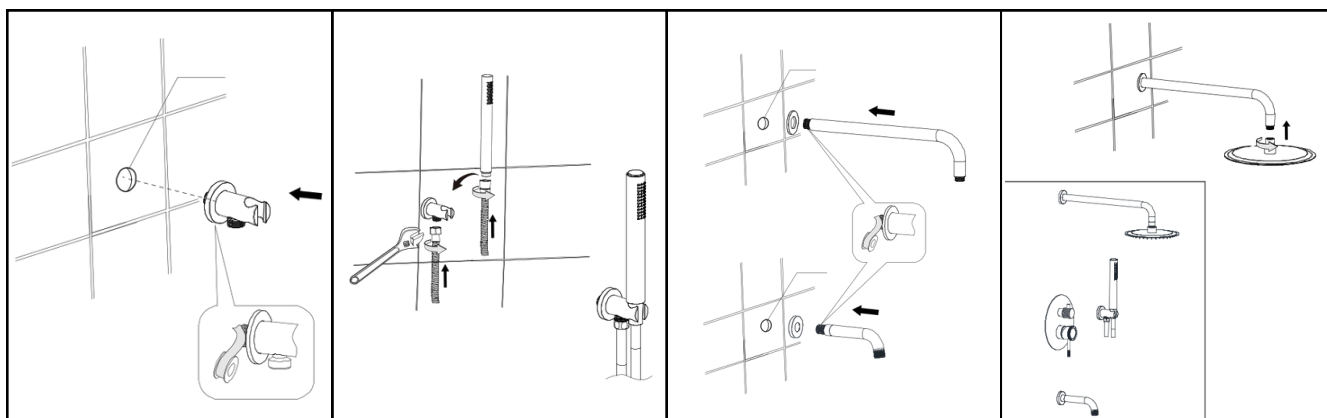
2. Zamontuj element w przygotowanej wnęce i podłącz instalację wodną zgodnie z oznaczeniami na rysunku. Doprowadzenie **ciepłej wody (Hot)** wykonaj z lewej strony, a **zimnej wody** z prawej strony. Wyjście górne przeznaczone jest do podłączenia **deszczownicy**, wyjście dolne do **wylewki**, natomiast boczne wyjście do **słuchawki prysznicowej**. Po wykonaniu połączeń upewnij się, że wszystkie połączenia są szczelne i prawidłowo zamocowane.



3. Po zakończeniu prac w ścianie (np. tynkowania lub wykończenia) zdejmij osłonę ochronną zamontowaną na elemencie podtynkowym. W tym celu odkręć śruby mocujące, a następnie ostrożnie zdejmij całą plastikową maskownicę. Element ten służy jedynie do zabezpieczenia mechanizmu podczas montażu i nie jest używany w finalnej instalacji.



4. Na wystające elementy instalacji nałóż rozetę (maskownicę wykończeniową), dopasowując ją do otworów i dosuwając do ściany. Następnie zamontuj tuleje oraz elementy mocujące zgodnie z układem, po czym osadź pokrętko sterujące na trzpieniu. Na końcu dokręć wszystkie elementy, aby zapewnić ich stabilne osadzenie oraz prawidłowe działanie.



5. W przygotowane otwory w ścianie wkręć przyłącza gwintowane G1/2, upewniając się, że są prawidłowo uszczelnione (np. taśmą teflonową). Następnie zamontuj odpowiednie elementy: przyłącze kątowe do węża prysznicowego, wylewkę oraz ramię deszczownicy. Wszystkie elementy dokręć do oporu, ustawiając je we właściwej pozycji względem ściany. Na końcu zamocuj deszczownicę na ramieniu i sprawdź szczelność wszystkich połączeń.